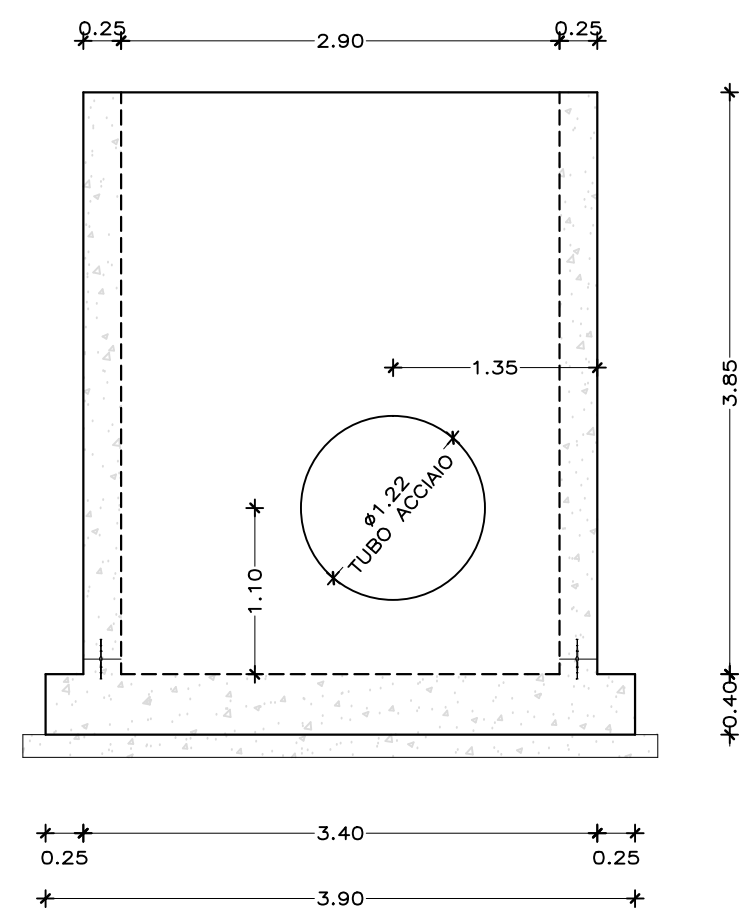
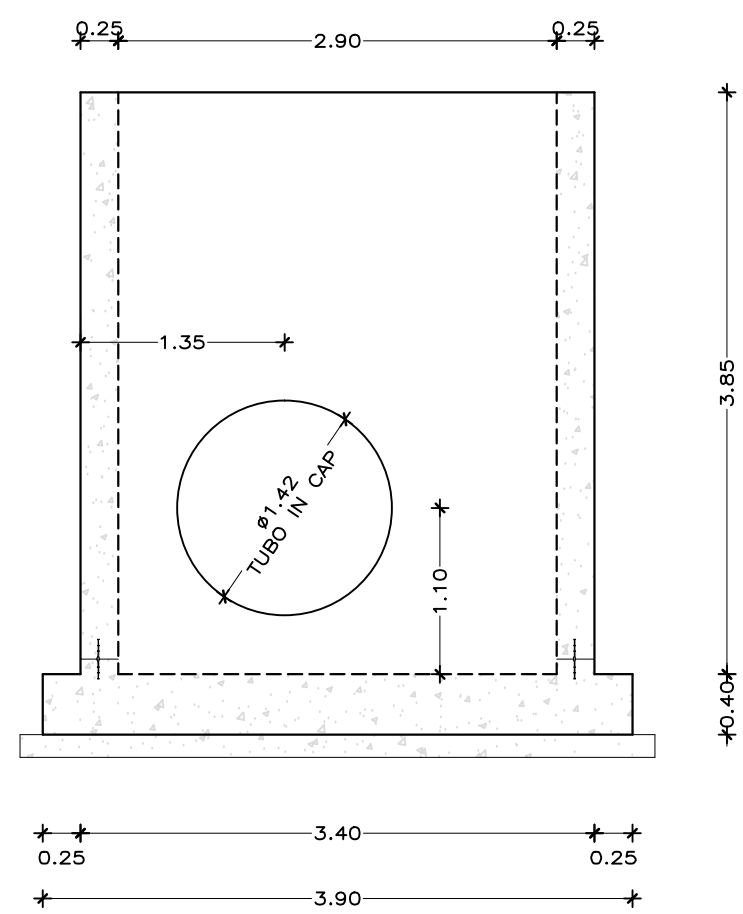


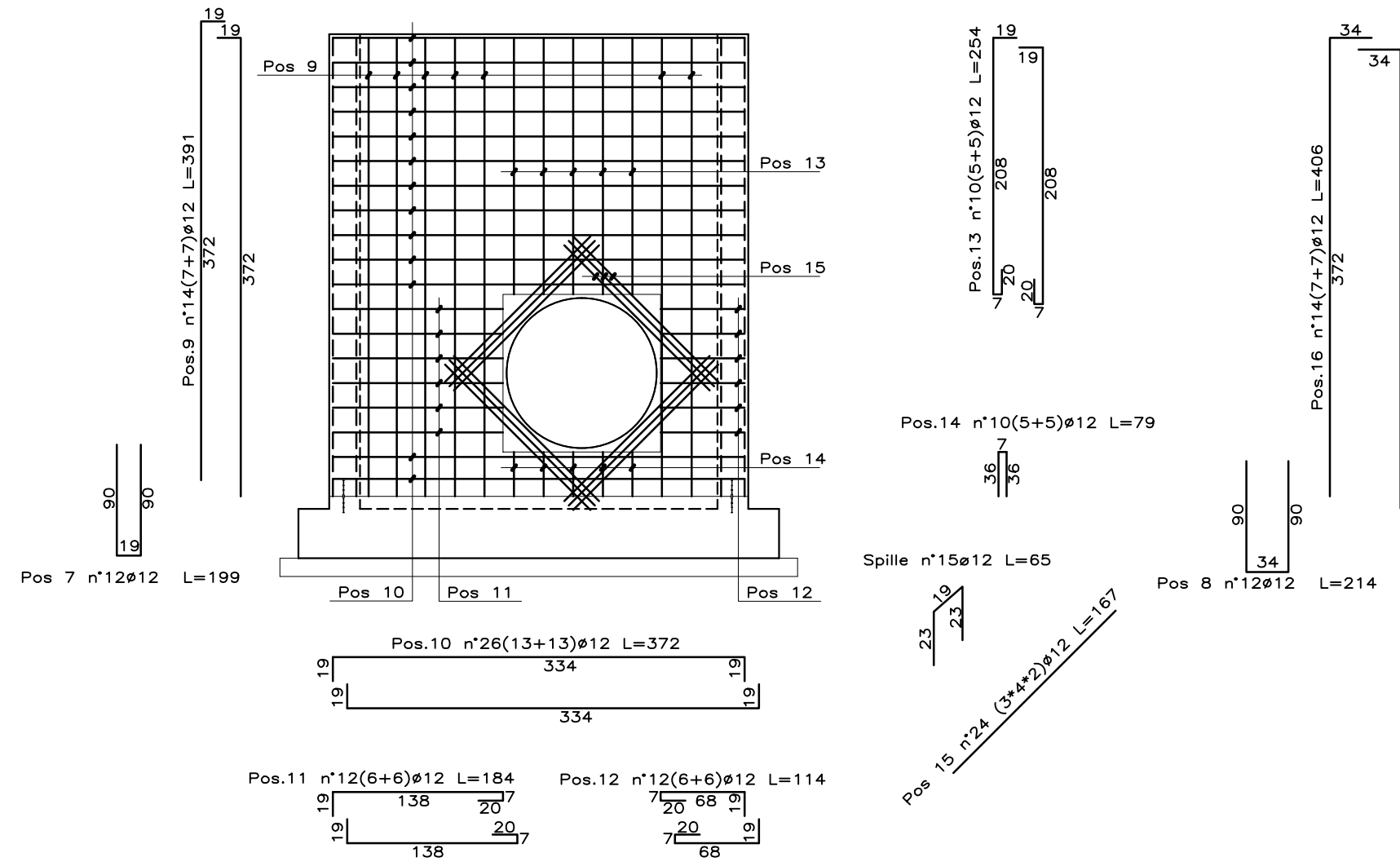
**Parete laterale "B"**  
Scala 1:50



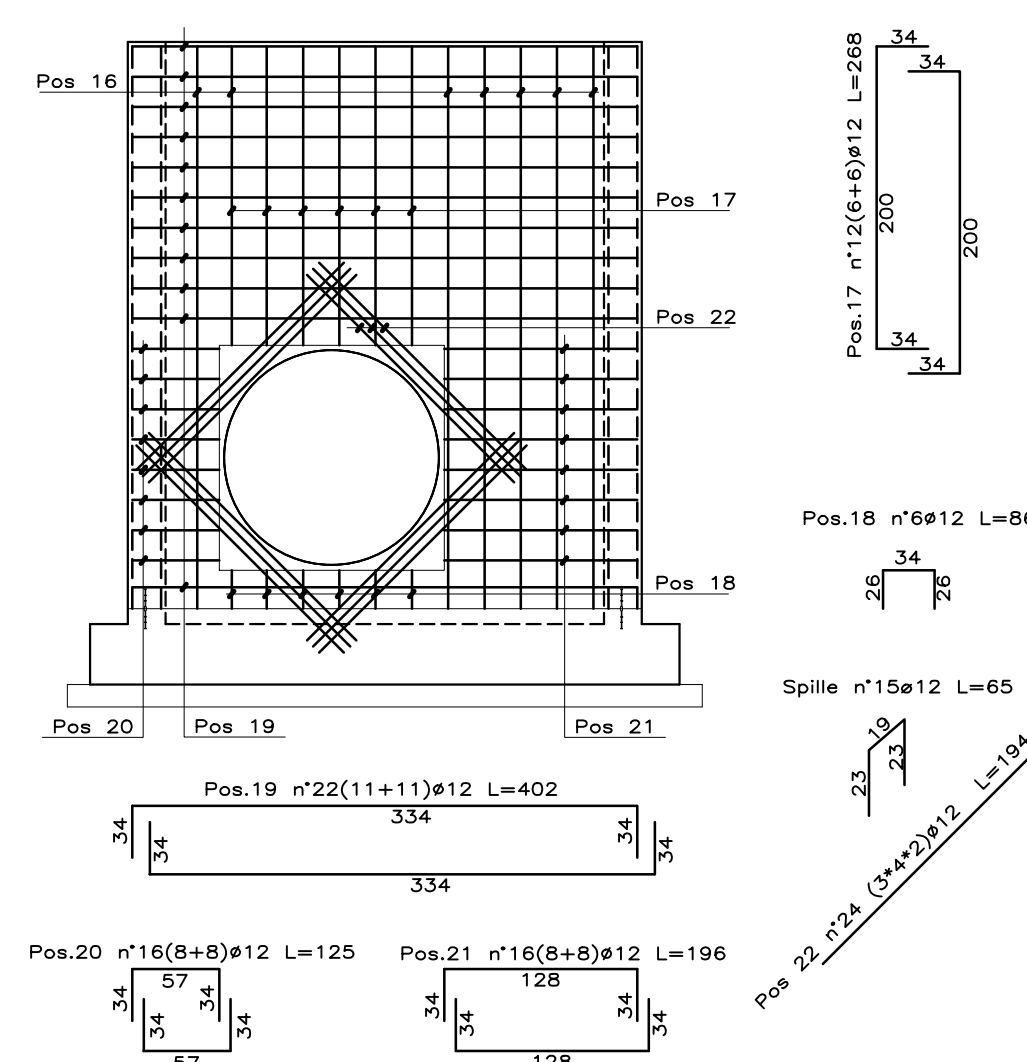
**Parete laterale "D"**  
Scala 1:50



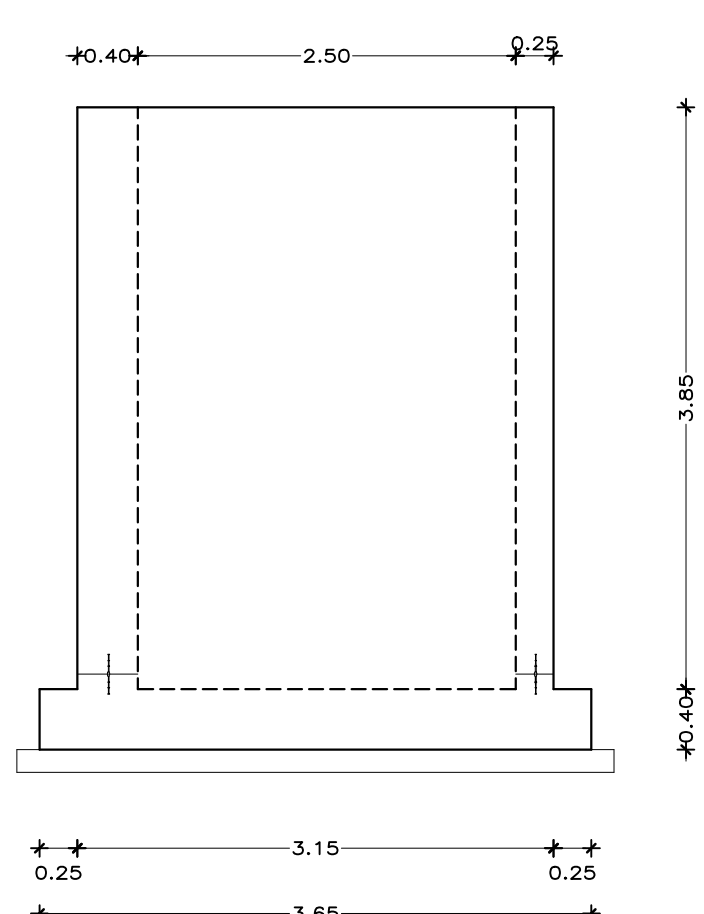
**Parete laterale "B"**  
Scala 1:50



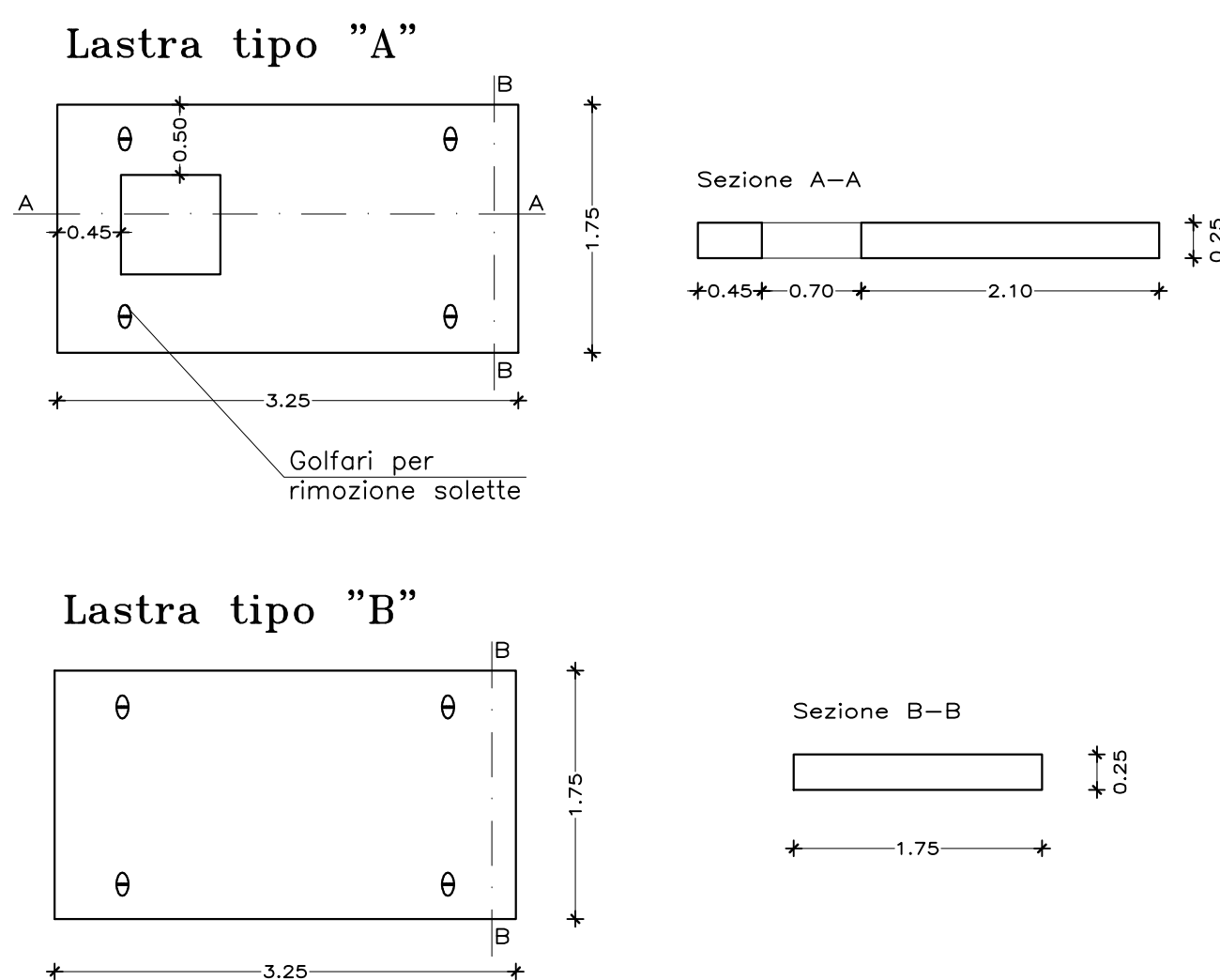
**Parete laterale "D"**  
Scala 1:50



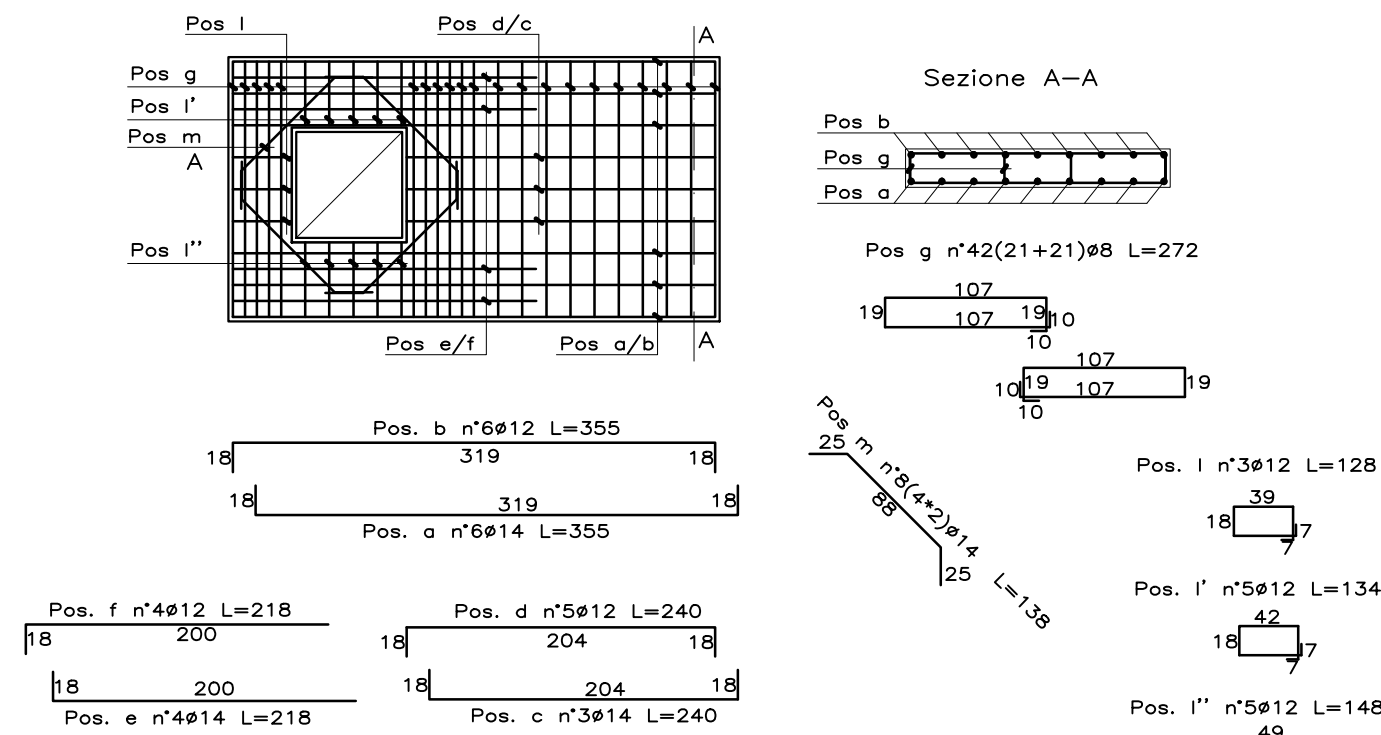
**Parete laterale "C"**  
Scala 1:50



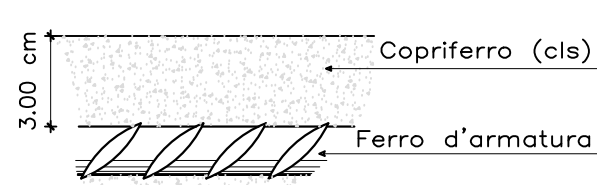
**Lastre di copertura**  
Scala 1:50



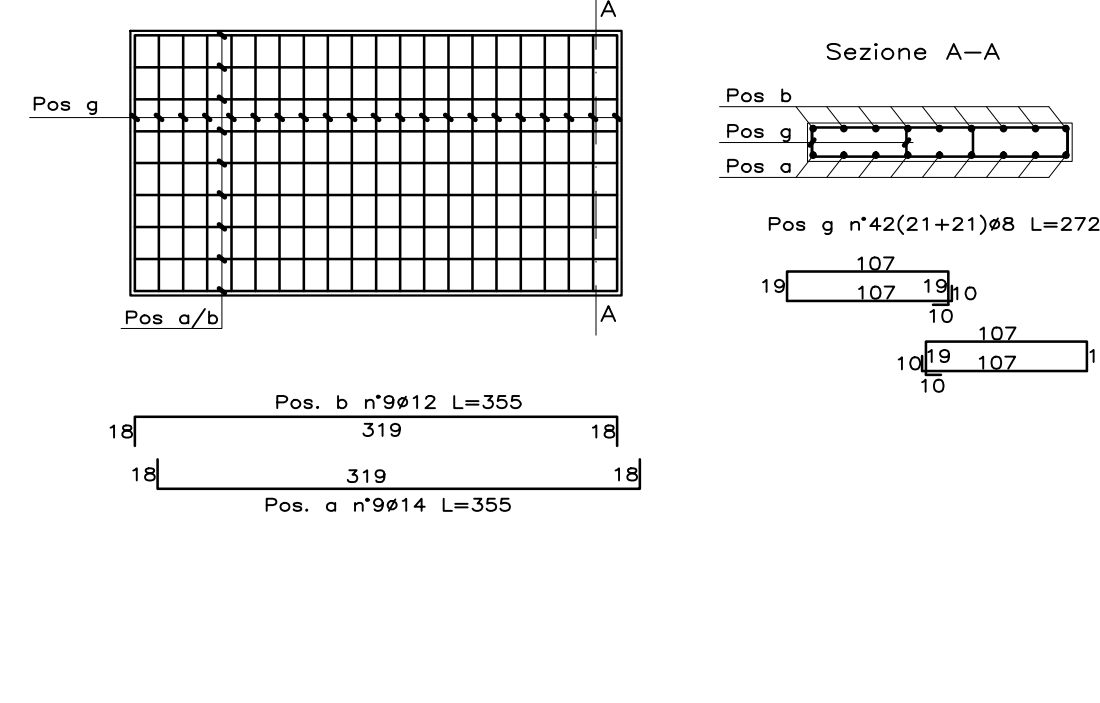
**Lastra tipo "A"**



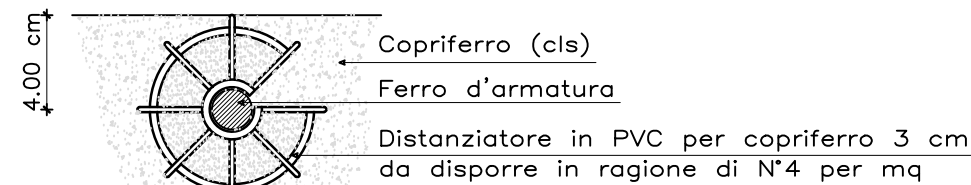
**Copriferro**



**Lastra tipo "B"**



**Distanziatore**



Posz.	SAGOMA	Numero	diámetro mm	Peso Kg/m	Lunghezza 'cm	Peso Kg
1		34	12	0,888	427	126,89
2		34	12	0,888	453	136,44
3		2	12	0,888	352	6,26
4		2	12	0,888	127	2,26
5		2	12	0,888	312	5,54
6		2	12	0,888	137	2,43
cavalotti		15	12	0,888	174	23,17
Totale - kg						304,98

Posz.	SAGOMA	Numero	diámetro mm	Peso Kg/m	Lunghezza 'cm	Peso Kg
7		32	12	0,888	199	56,54
9		64	12	0,888	391	222,17
10		76	12	0,888	327	220,64
Spille		65	12	0,888	65	34,62
Totale - kg						533,97

Posz.	SAGOMA	Numero	diámetro mm	Peso Kg/m	Lunghezza 'cm	Peso Kg
7		12	12	0,888	199	21,20
9		14	12	0,888	391	46,60
10		25	12	0,888	372	85,87
11		12	12	0,888	164	19,60
12		12	12	0,888	114	12,15
13		10	12	0,888	254	22,55
14		10	12	0,888	79	7,01
15		24	12	0,888	167	35,58
Spille		15	12	0,888	65	8,66
Totale - kg						261,22

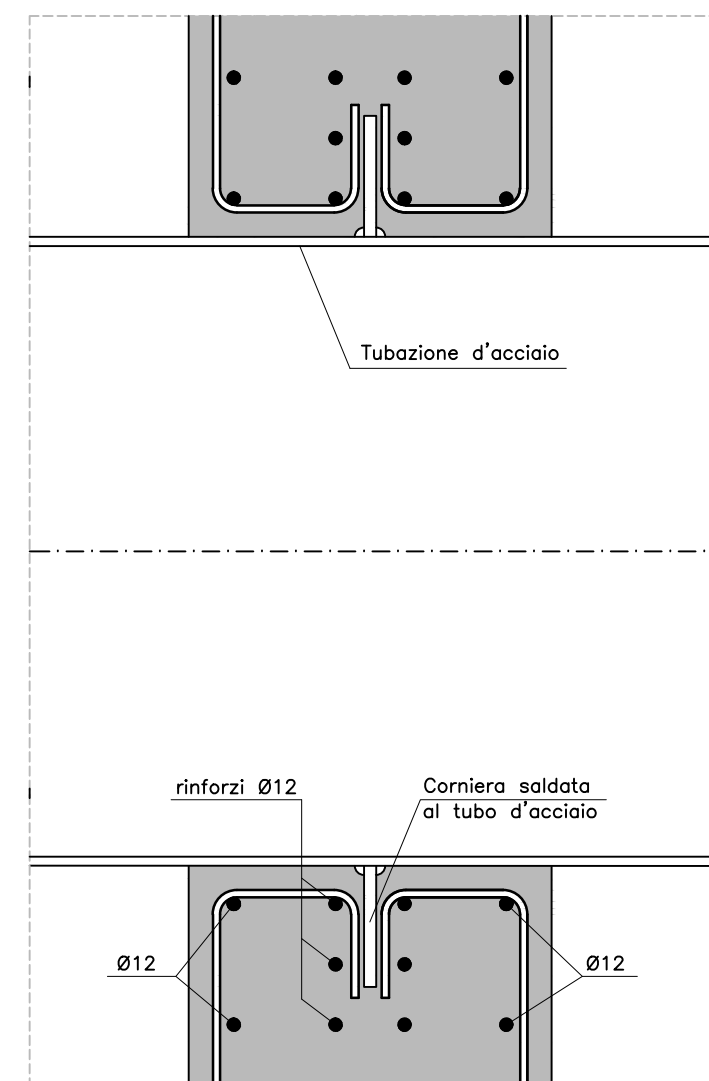
Posz.	SAGOMA	Numero	diámetro mm	Peso Kg/m	Lunghezza 'cm	Peso Kg
8		12	12	0,888	214	22,80
16		14	12	0,888	406	50,46
17		12	12	0,888	268	26,55
18		6	12	0,888	86	4,58
19		22	12	0,888	402	78,52
20		16	12	0,888	125	17,76
21		16	12	0,888	196	27,84
22		24	12	0,888	194	41,34
Spille		15	12	0,888	65	8,66
Totale - kg						280,50

Posz.	SAGOMA	Numero	diámetro mm	Peso Kg/m	Lunghezza 'cm	Peso Kg
a		6	14	1,208	355	25,74
b		6	12	0,888	355	18,91
c		3	14	1,208	240	8,70
d		3	12	0,888	240	6,39
e		4	14	1,208	218	10,54
f		4	12	0,888	218	7,74
g		42	8	0,395	272	45,08
h		3	12	0,888	128	3,41
i		5	12	0,888	134	5,95
i'		5	12	0,888	148	6,67
m		8	14	1,208	138	13,34
Totale - kg						152,37

Posz.	SAGOMA	Numero	diámetro mm	Peso Kg/m	Lunghezza 'cm	Peso Kg
a		9	14	1,208	355	38,61
b		9	12	0,888	355	28,37
g		42	8	0,395	272	45,08
Totale - kg						112,05

TOTALE GENERALE FERRE POZZETTO DI MISURA(Tav.7b) - kg						1 645,09
---	--	--	--	--	--	----------

**Particolare armatura di rinforzo**



MATERIALI	
Strutture in fondazione	CLS Rck 250 Kg/cmq
Pareti e platea	Ferro Feb 44k
Soletta di copertura	CLS Rck 300 Kg/cmq
	Ferro Feb 44k
Durabilità CLS:	richiesta dal sito
Copriferro 3 cm	



UNIONE EUROPEA



REPUBBLICA ITALIANA



REGIONE AUTONOMA DELLA SARDEGNA



Ente acque della Sardegna

P. O. F.E.S.R. 2007 - 2013  
ASSE IV - OBIETTIVO OPERATIVO 4.1.5  
LINEA DI ATTIVITA' 4.1.5.b

**PROGETTO ESECUTIVO**  
**SISTEMA OGIASTRA - INTERVENTI DI**  
**RIQUALIFICAZIONE DEL SISTEMA DI**  
**ALIMENTAZIONE DELL'ACQUEDOTTO**

Allegati grafici

LINEA DERIVAZIONE NORD  
POZZETTO DI MISURA  
Carpenterie e Armature

Allegato:

**TAV 7b**

scala:

1:50

Tav 7b - Linea derivazione nord - pozzetto di misura carpenterie e armature deg

Redatto dal Servizio Gestione Nord

Responsabile del Procedimento: Ing. Maurizio Meloni

Redazione a cura di:

Progettista: geom. Roberto Salis

Collaborazioni tecniche: p.e. Giovanni Battista Manunza - geom. Giulio Fattori

Responsabile Sicurezza in fase di:

progettazione: geom. Gianluca Rullo

esecuzione: geom. Gianluca Rullo

Geologia: Dott. Geol. Marco Marcato

Il Direttore Generale  
Ing. Franco Ollargiu

Il Direttore del Servizio  
Ing. Libero Ferreri

Octobre 2012